



INFORME DE LA VOCALÍA DE DIFUSIÓN Y PUBLICACIÓN

SEPT 2013-SEPT 2014

1. INTRODUCCIÓN

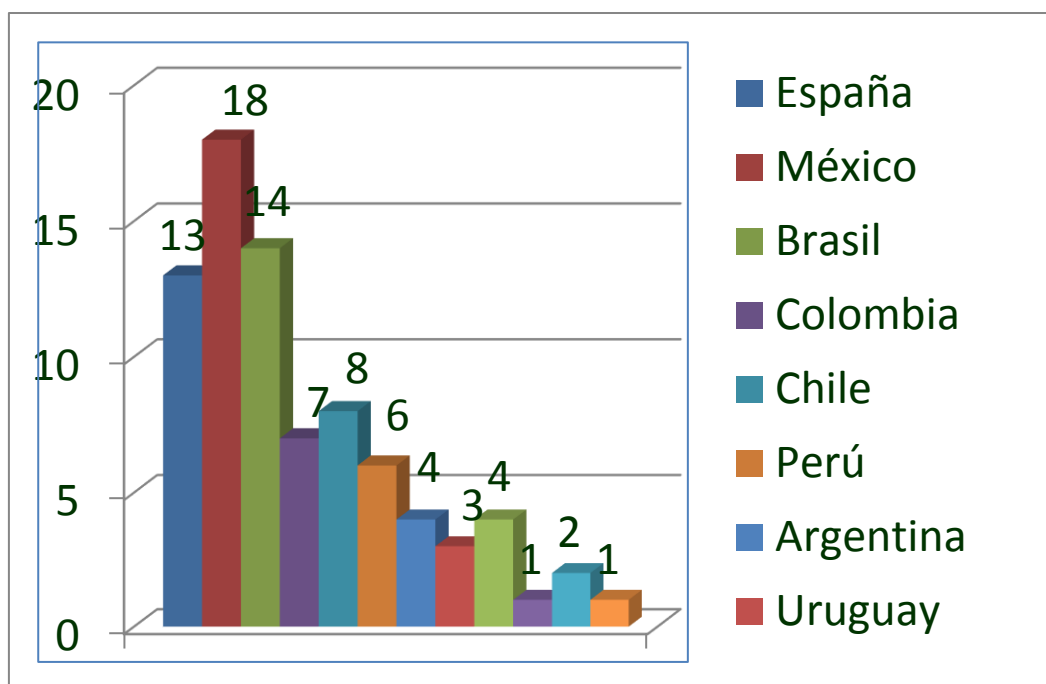
El presente Informe se divide en los dos apartados de actuación de la Vocalía, la publicación de la Revista ALADEFE y los aspectos generales de difusión llevados a cabo.

2. EDICIÓN DE LA REVISTA

Las tareas principales desarrolladas por esta Vocalía han estado encaminadas a la publicación y mantenimiento de la Revista ALADEFE, de Educación e Investigación en Enfermería. Se han publicado hasta el momento un total de 8 números, estando ya en prensa el próximo, del mes de Octubre.

Como datos destacables, podemos señalar que, sin tener en cuenta el primero se han publicado un total de 75 artículos, de los cuales ha habido una mayoría (aproximadamente el 70%) de originales.

Hemos tenido un total autores de cerca de 265 y por nacionalidades del autor principal, la distribución es la que se refleja en la Imagen,



Las dificultades que comentamos en nuestro anterior Informe al Consejo Directivo (2013) siguen siendo patentes:

- Se siguen recibiendo pocos artículos y son frecuentemente rechazados por los revisores.
- Aunque las noticias no son un punto fuerte de una publicación científica, en nuestro caso, como órgano de comunicación de la Asociación, se pierde este medio para difundir cuestiones de interés, ya que recibimos muy pocas reseñas por parte de los miembros del Consejo Directivo y Asesor.
- Existe poco acceso a la revista por parte de los lectores, probablemente hay poca difusión de la misma entre los docentes iberoamericanos. En el Anexo 1 se puede observar la evolución en este último año, destacando que hay una clara bajada de los accesos y páginas visitadas.

Seguimos, pues, sin encontrar un buen camino de comunicación de este asunto, en primer lugar, con el propio Consejo Directivo y Asesor y, en segundo, con las Escuelas y Facultades.

En la pasada Conferencia, de Montevideo, la revista fue aceptada para su integración en la BDEFN Internacional, gracias a la colaboración inestimable de Francisco Lana, coordinador de la BDEFN. En el momento actual, por diversos problemas técnicos, no hemos hecho la inclusión en esta base de datos, aunque confiamos en hacerlo en breve

3. ACTIVIDADES DE DIFUSIÓN

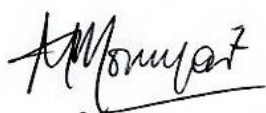
- Aunque no recibimos opiniones contrarias ni modificaciones al Plan de Difusión que se nos solicitó y que enviamos a todos los miembros del Consejo, este no se ha puesto en marcha, ya que requiere la participación de todas.
- Hemos mantenido correspondencia constante con todo el Consejo Directivo y Asesor, a los que en ocasiones frecuentes no hemos tenido respuesta.
- Asimismo, se han difundido en las redes sociales tanto en la página de Facebook de ALADEFE como en las personales de las dos vocales todos los mensajes referidos a cuestiones de importancia para la Asociación. Igualmente, todos estos mensajes se han transmitido a través de correo electrónico a las bases de datos personales de cada una de las vocales.

4. PROPUESTAS

- a) Establecer un calendario para todos los participantes de los Consejos Directivo y Asesor de envío de noticias o recordatorio de estímulo de recepción de artículos.
- b) Recomendamos encarecidamente que todos circulen las noticias y muy especialmente la publicación de cada número de la Revista entre todos sus contactos de correo, no sólo en su entorno cercano de trabajo.
- c) Incorporar a más expertos en el Comité Científico de la Revista, a propuesta de los miembros del Consejo Directivo y Asesor.

Madrid y Temuco, Agosto de 2014

La Vocalía de Difusión,

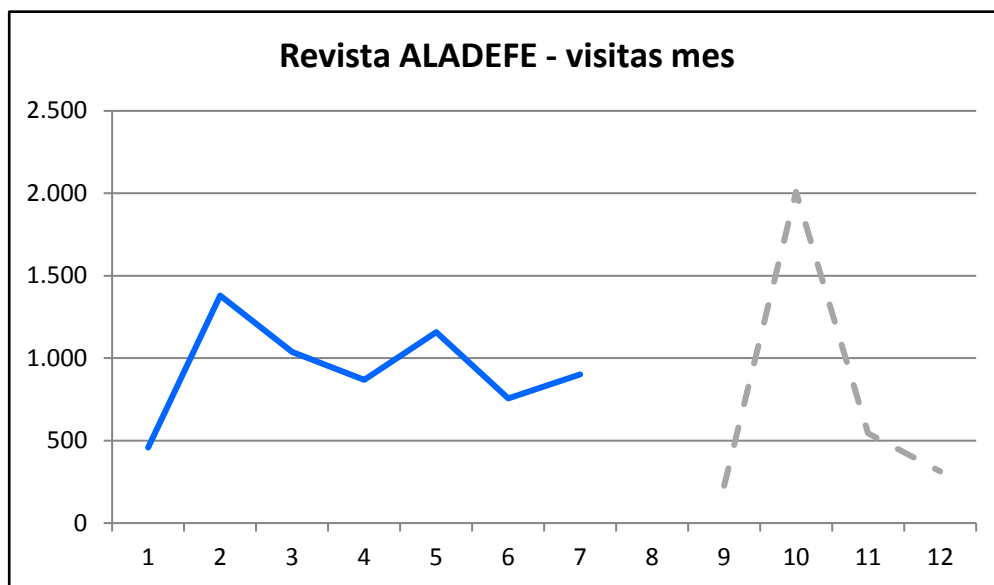


María Paz Mompart



Edith Rivas R.

Anexo 1. Visitas por mes



Año	Google	
	Visitas	Páginas
2014	mes	mes
	Enero	458 1.500
	Febrero	1.380 4.074
	Marzo	1.038 3.373
	Abril	868 2.982
	Mayo	1.159 3.413
	Junio	757 1.886
	Julio	902 2.474
	Agosto	
	Sept	
	Octubre	
	Noviembre	
Diciembre		

Año	Google	
	Visitas	Páginas
2013	mes	mes
	Enero	
	Febrero	
	Marzo	
	Abril	
	Mayo	
	Junio	
	Julio	
	Agosto	
	Sept	226 839
	Octubre	2.009 6.580
	Noviembre	544 2.430
Diciembre	314 1.016	